

Acoplamentos de Duplo Engrenamento



Marca Preferida

O acoplamento de engrenagens Antares é TOP FIVE, segundo pesquisa da Revista NEI.



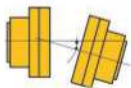
Benefícios Linha AGD

Tecnologia



Configurações

Fabricados com dentes triplamente abaulados. Esta tecnologia resulta em vida útil superior, já que, durante a transmissão, a tensão é deslocada para o centro dos dentes.



Acomodam desalinhamentos radiais e angulares, protegendo os equipamentos.



Podem ser fabricados com duplo engrenamento (AGD), simples engrenamento (AGS) ou dois cubos rígidos (RG). Consulte outras versões especiais.



Fabricados de acordo com a norma AGMA 9008 - B00 (revisão da 516.01 - metric dimensions for gear couplings flanges). Possuem intercambialidade com acoplamentos que seguem este padrão.



2 anos de garantia total. Os acoplamentos Antares possuem alto padrão de qualidade. A Antares oferece dois anos de garantia total, a partir da data de instalação.

Pode ser fornecido com Pino de Cisalhamento



Modelo	Intervalo - rpm
AGD10	0 - 1030
AGD15	0 - 700
AGD20	0 - 550
AGD25	0 - 450
AGD30	0 - 400
AGD35	0 - 350
AGD40	0 - 280
AGD45	0 - 250
AGD50	0 - 220
AGD55	0 - 200
AGD60	0 - 180
AGD70	0 - 150

Lubrificação

Uma lubrificação adequada é essencial para maximizar a vida útil de sua transmissão. Recomenda-se que o intervalo entre lubrificações não exceda o período de 6 meses. Utilizar graxa para lubrificação, inserindo-a no orifício de uma das tampas dentadas, até que o excesso transborde no outro orifício. Após, inserir bujões das tampas dentadas. Utilizar graxa classe NLGI 0 para os intervalos de rotação da tabela (rpm). Para rotações superiores às indicadas, utilizar graxa classe NLGI 1.

Consulte a Fábrica para Tamanhos Maiores (LFG) e Versões Especiais

Linha AGD Acoplamentos de Engrenagens

Tabela 1

Modelo	Tolerância de Alinhamento Radial - mm Durante Operação	Tolerância de Alinhamento Radial - mm para Instalação	Tolerância de Alinhamento Angular* para Instalação	Tolerância de Alinhamento Angular* Durante Operação	Torque de Aperto dos Parafusos Nm	Número de Parafusos	Massa kg	Quantidade de Graxa kg
AGD 10	0,6	0,15	0,5°	2°	28	6	4,4	0,03
AGD 15	0,8	0,2	0,5°	2°	28	8	9	0,06
AGD 20	1	0,25	0,5°	2°	97	6	15	0,17
AGD 25	1,2	0,3	0,5°	2°	132	6	27	0,23
AGD 30	1,4	0,35	0,5°	2°	132	8	40	0,34
AGD 35	1,7	0,425	0,5°	2°	244	8	65	0,45
AGD 40	2	0,5	0,5°	2°	244	8	96	0,79
AGD 45	2,1	0,525	0,5°	2°	244	10	131	1,08
AGD 50	2,6	0,625	0,5°	2°	477	8	186	1,89
AGD 55	2,9	0,725	0,5°	2°	477	14	247	1,93
AGD 60	3,2	0,8	0,5°	2°	477	14	299	3,46
AGD 70	3,7	0,925	0,5°	2°	576	16	473	6,33

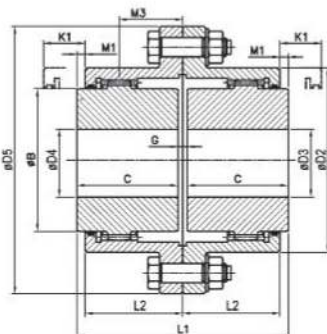
* Medir as distâncias entre faces de cubos com intervalos de 90°. A diferença entre a mínima e a máxima medida encontradas não pode ultrapassar os limites de alinhamento angular.
 * Massa considerando furo guia

Tabela 2

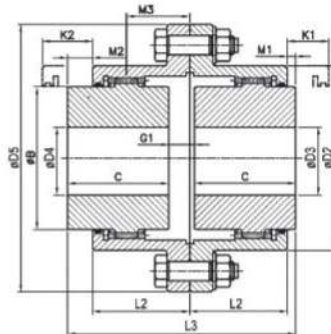
Modelo	Torque Nominal Nm	Rotação Máxima rpm	Momento de Inércia kgm2	Furo Mínimo (øD4)	Furo Máximo (øD3)	D5	L1	L3	L4	C	øB	øD2	L2	G	G1	G2	M1	M2	M3	K1	K2
AGD 10	1300	8000	0,005	14	52	116	89	96,5	104	43	69	84	40	3	10,5	18	4,5	12	27	12	19,5
AGD 15	2900	6500	0,019	22	65	152	102	112	122	49,5	86	105	46,5	3	13	23	4,5	14,5	31	13	23
AGD 20	5100	5600	0,041	27	80	178	127	146	165	62	105	127	59	3	22	41	4,5	23,5	42	17	36
AGD 25	10000	5000	0,105	32	98	213	159	186	213	77	131	155	75	5	32	59	4,5	31,5	54	20	47
AGD 30	16000	4400	0,195	42	115	240	187	220	253	91	152	181	89	5	38	71	4,5	37,5	64	23	56
AGD 35	22100	3900	0,454	47	135	279	219	248	277	106,5	178	211	105	6	35	64	4,5	33,5	71	32	61
AGD 40	32100	3600	0,86	47	160	318	247	285	323	120,5	210	250	118,5	6	44	82	5	43	82	34	72
AGD 45	45100	3200	1,39	52	180	346	278	327	376	135	235	274	134	8	57	106	5	54	96	42	91
AGD 50	62100	2900	2,53	72	195	389	314	371	428	153	254	306	152	8	65	122	5	62	109	42	99
AGD 55	84000	2650	3,83	72	215	425	344	412	480	168	279	334	167	8	76	144	5	73	122	45	113
AGD 60	115100	2450	5,21	77	235	457	384	461	538	188	305	366	186	8	85	162	6	83	136	60	137
AGD 70	174100	2150	11	92	280	527	452	553	654	221	356	425	219	10	111	212	7	108	165	72	173

*G: Gap com montagem usual.
 *G1: Gap com um cubo reverso.
 *G2: Gap com ambos cubos reversos.

Acoplamento AGD



Acoplamento AGD com um Cubo Reverso



Acoplamento AGD com dois Cubos Reversos

