

Linha Septem Acoplamentos Flexíveis

Flexibilidade com Altíssimo Torque

Exemplos de Aplicações

- Saída de redutores
- Transportadores
- Bomba de processo
- Digestores
- Flotadores
- Bomba de lodo



Tabela 1

Modelo	Torque Nm	Rotação rpm	Massa com Cubo Septem kg	Massa Cubo Septem Integral kg	Furo Máximo (mm) Cubo CI D4	Furo Máximo Cubo Normal (mm) D3	Tolerância de Alinhamento mm		Torque de Ajuste dos Parafusos kgf.m	
							Axial	Radial	Instalação	Após 24h
AT 50 SEPTEM	680	1800	7,3	11,24	60	46	-1	0,5	2	2
AT 70 SEPTEM	1880	1800	16,48	23,55	90	65	-1,5	0,8	2,5	2,5
AT 90 SEPTEM	3400	1200	32,88	43,36	100	85	-2	1	6	6
AT 105 SEPTEM	6250	1200	48,08	64,85	125	100	-2	1	6	6
AT 140/100 SEPTEM	13600	1200	68,36	109,42	170	100	-3	2	7	7
AT 140/140 SEPTEM	13600	1200	95,66	135,52	170	140	-3	2	7	7
AT 200/90 SEPTEM	40300	900	141,28	241,2	250	100	-4	3	15	15
AT 200/140 SEPTEM	40300	900	167,86	292,04	250	140	-4	3	15	15
AT 200/200 SEPTEM	40300	900	261,38	398,74	250	200	-4	3	15	15
AT 300/150 SEPTEM	124020	600	331,89	581	320	150	-4	3	22	22
AT 300/200 SEPTEM	124020	600	418,51	696,40	320	200	-4	3	22	22
AT 300/250 SEPTEM	124020	600	599,45	912,6	320	250	-4	3	22	22
AT 300/300 SEPTEM	124020	600	685,75	912,6	320	300	-4	3	22	22

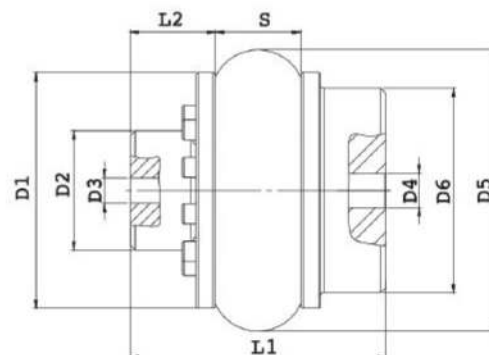
*Furação máxima para chaveta norma DIN 6885/1. Para outras normas favor consultar.

Obs.: Para torque e rotação máxima, consulte a fábrica.

* Massa considerando furo guia

Tabela 2

Modelo e Dimensões mm	D1	D2	S	L1	L2	D5	D6
AT 50 SEPTEM	138	66	50	150	50	165	120
AT 70 SEPTEM	190	93	65	205	70	220	150
AT 90 SEPTEM	250	110	90	250	80	300	180
AT 105 SEPTEM	270	140	90	290	100	335	202
AT 140/100 SEPTEM	312	148	120	320	100	405	265
AT 140/140 SEPTEM	312	188	120	380	130	405	265
AT 200/90 SEPTEM	475	150	185	385	100	550	396
AT 200/140 SEPTEM	475	188	185	445	130	550	396
AT 200/200 SEPTEM	475	276	185	545	180	550	396
AT 300/150 SEPTEM	600	225	235	555	160	730	490
AT 300/200 SEPTEM	600	290	235	635	200	730	490
AT 300/250 SEPTEM	600	350	235	785	275	730	490
AT 300/300 SEPTEM	600	390	235	785	275	730	490



- Todas as dimensões estão em milímetros, salvo indicação em contrário;
- Tendo em vista nosso esforço constante para melhorar a qualidade de nossos produtos, reservamo-nos o direito de alterar ou modificar as especificações sem aviso prévio;
- Este documento é propriedade intelectual da Antares e está amparado por direitos autorais.